

ZWEI-ZIMMER-APARTMENT

Schlafen $\approx 7,1 \text{ m}^2$

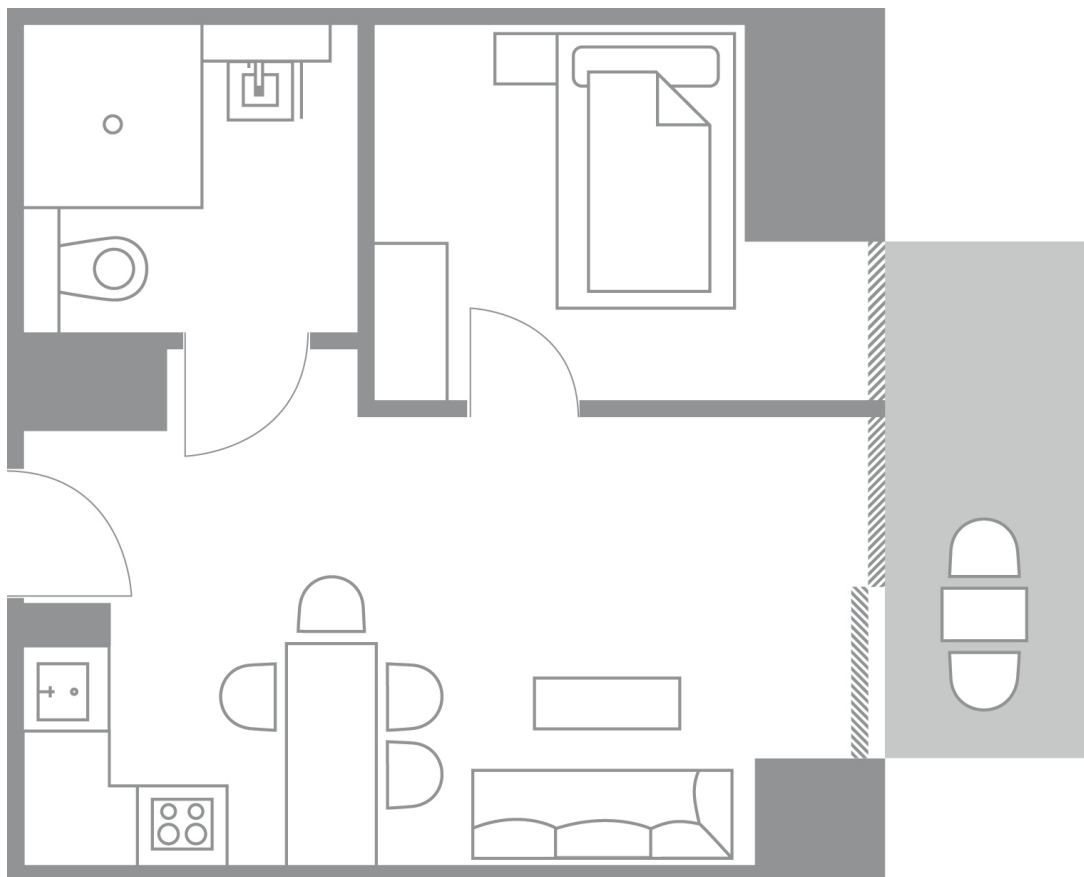
Wohnen/Kochen $\approx 20,6 \text{ m}^2$

Bad $\approx 4,9 \text{ m}^2$

Balkon $\approx 3,0 \text{ m}^2$

Abstell $\approx 0,7 \text{ m}^2$

Gesamt $\approx 36,3 \text{ m}^2$



ZWEI-ZIMMER-APARTMENT

Schlafen $\approx 8,4 \text{ m}^2$

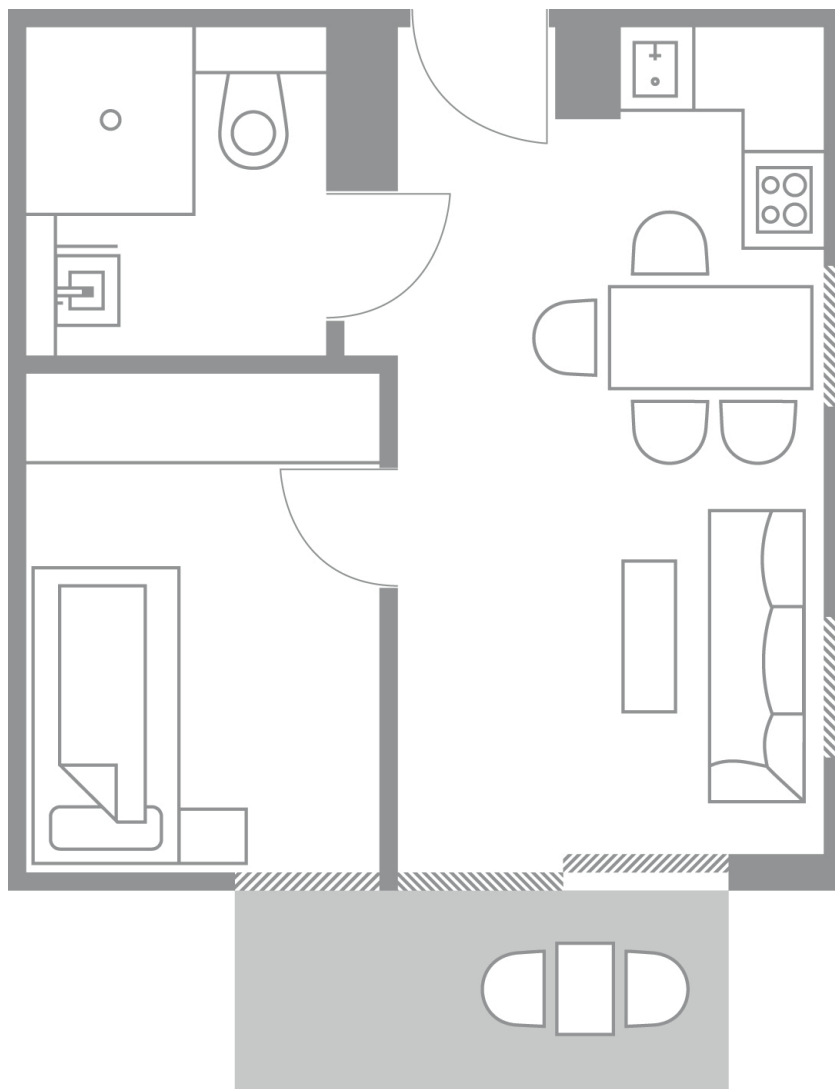
Wohnen/Kochen $\approx 21,9 \text{ m}^2$

Bad $\approx 4,9 \text{ m}^2$

Balkon $\approx 3,0 \text{ m}^2$

Abstell $\approx 1,6 \text{ m}^2$

Gesamt $\approx 39,8 \text{ m}^2$



ZWEI-ZIMMER-APARTMENT

Schlafen $\approx 10,0 \text{ m}^2$

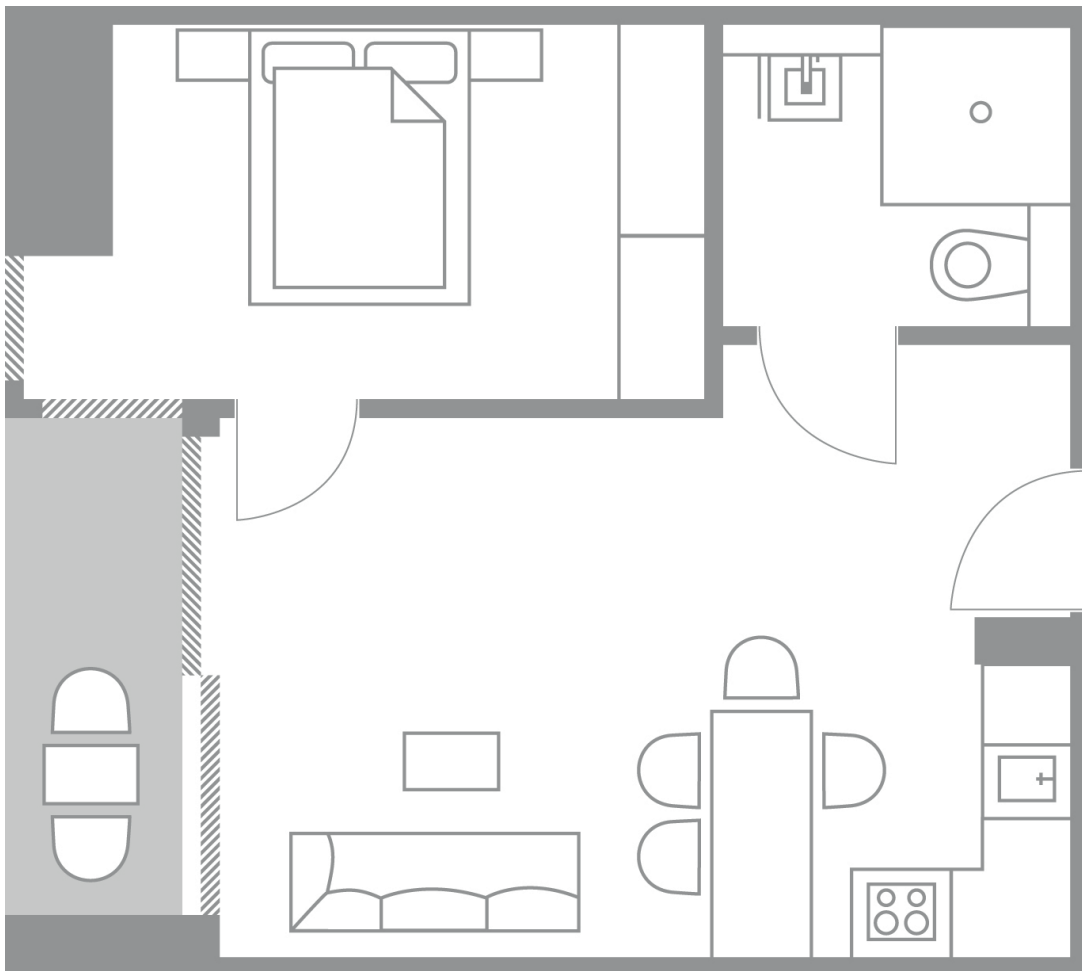
Wohnen/Kochen $\approx 24,6 \text{ m}^2$

Bad $\approx 4,9 \text{ m}^2$

Loggia $\approx 2,6 \text{ m}^2$

Abstell $\approx 2,0 \text{ m}^2$

Gesamt $\approx 44,1 \text{ m}^2$



ZWEI-ZIMMER-APARTMENT

Schlafen $\approx 9,4 \text{ m}^2$

Wohnen/Kochen $\approx 49,5 \text{ m}^2$

Bad $\approx 4,9 \text{ m}^2$

Loggia $\approx 3,2 \text{ m}^2$

Abstell $\approx 2,2 \text{ m}^2$

Gesamt $\approx 69,2 \text{ m}^2$

